

SMARTZILLA okos relé 5-32V 1 csatornás

Használati útmutató



Bemeneti feszültség: DC / AC 7V ~ 32V

Max. Áram: 2200W/10A

WiFi szabvány: WiFi 2,4 GHz b/g/n+Bluetooth

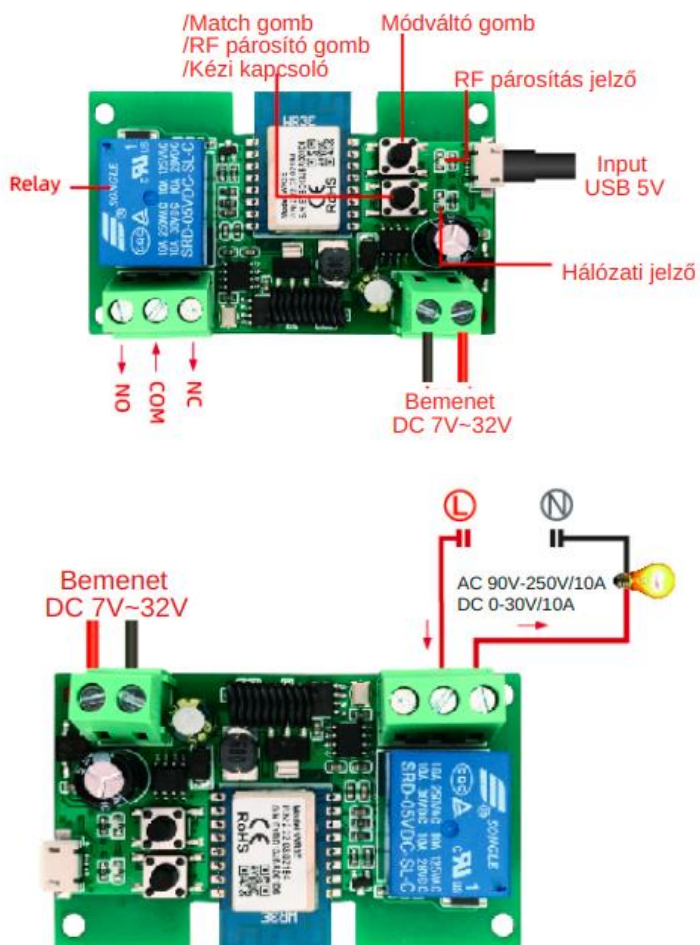
Üzemi hőmérséklet: -20 °C ~ 70 °C

Méret: 69*41*20mm

Használat előtt ellenőrizze a következőket:

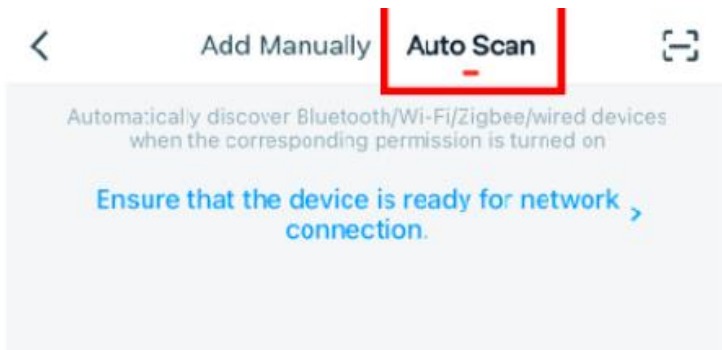
- 1) Okos telefonja vagy táblagépe 2,4 GHz -es internetkapcsolattal rendelkezik.
- 2) Engedélyeznie kell a telefon Bluetooth funkcióját.
- 3) Okostelefonjának vagy táblagépének hozzáféréssel kell rendelkeznie az APP Store-hoz, Google Play-hez.
- 5) A router MAC-nyitott.

Eszköz:



Párosítás:

- 1) Először állítsa alaphelyzetbe a készüléket (ha a hálózati jelzőfény gyorsan villog hagyja ki ezt a lépést).
 - a. Kapcsolja be az eszközt.
 - b. Tartsa lenyomva a Match gombot 5 másodpercig, amíg a hálózati jelzőfény villogni nem kezd.
- 2) Kattintson a "+" gombra a "SMARTZILLA" alkalmazás jobb felső sarkában. Majd kattintson az "Automatikus keresés" gombra, várjon néhány másodpercet, az eszközök megtalálása után kattintson a "Tovább" gombra.



- 3) Válasszon 2.4GHz-es WiFi hálózatot, és adja meg a jelszavát.

Alkalmazás:

Olvassa be a QR -kódot a SMARTZILLA alkalmazás letöltéséhez, vagy keresse meg a „Ssmartzilla” kulcsszót az App Store-ban vagy a Google Playen az applikáció letöltéséhez.



SMARTZILLA