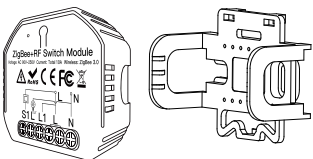


Használati útmutató

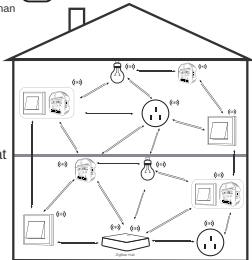
SMARTZILLA Zigbee kapcsoló mögé rejthető 1 csatornás kapcsoló okosító



Bárhol is van, egy applikáción belül kezelheti az eszközeit.



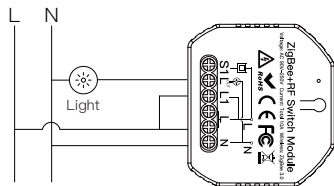
ZigBee hálózat



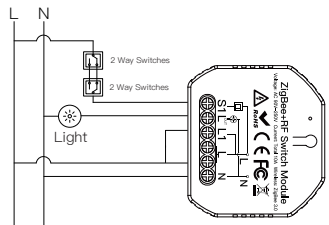
Házon belüli működés:



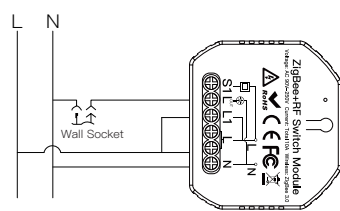
2. Kapcsoló nélkül



3. Két áramkörös kapcsolóval



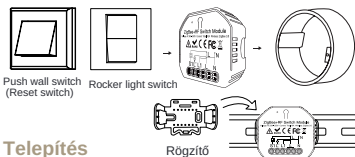
4. Fali kivezetéssel



Bekötési utasítások és diagramok

1. Kapcsolja ki az áramellátást, mielőtt bármilyen elektromos szerelési munkát végez.
2. Csatlakoztassa a vezetékeket a kapcsolási rajz szerint
3. Helyezze be a modult a csatlakozódobozba.
4. Csatlakoztassa a tápegységet, és kövesse a kapcsolómodul konfigurációs utasításait.

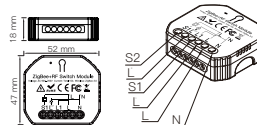
Megjegyzés: Konfiguráláskor tegye okostelefonját a kapcsolómodul közelébe, és győződjön meg arról, hogy min. 50% Wi-Fi jel.



Telepítés

▲ Figyelmeztetés

1. Ez egy Zigbee intelligens modul kapcsoló, amelyet a Zigbee protokollalhoz csatlakoztatott Zigbee gateway hub alatt kell használni.
2. A telepítést szakképzett villanyszerelőnek kell elvégeznie a helyi előírásoknak megfelelően.
3. A készüléket tartsa távol gyermekektől, víztől, nedves vagy forró környezettől.
4. Telepítse a készüléket olyan erős jelforrásoktól távol, mint például a mikrohullámú sütő, amely a jelek megszakítását okozhatja, ami a készülék rendellenes működéséhez vezet.
5. Betonfal vagy fémes anyagok csökkenthetik a készülék hatékony működési tartományát.
6. NE próbálja szétszedni, javítani vagy módosítani a készüléket

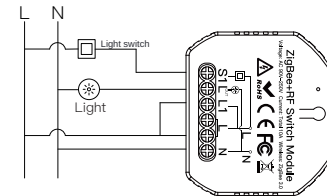


Műszaki adatok

Terméktípus	Zigbee kapcsoló mögé rejthető 1 csatornás kapcsoló okosító
Feszültség	90-250V AC
Áramerősség	10A
Vezeték nélküli kapcsolat	ZigBee 3.0
Üzemi hőmérséklet	-10°C ~ +40°C
Tok hőmérséklete	+80°C (Max.)
Működési tartomány	≤200 m
Méret	52x47x18 mm
IP minősítés	IP20

Kapcsolási rajz

1. Egy darab kapcsolóval



GYIK

1. Mi a teendő, ha nem tudom konfigurálni a kapcsoló modult?

- a. Kérjük, ellenőrizze, hogy a készülék be van -e kapcsolva.
- b. Győződjön meg arról, hogy a mobil és a Zigbee Gateway ugyanazon a 2,4 GHz -es WiFi hálózaton van.
- c. Megfelelő-e az internetes kapcsolat.
- d. Győződjön meg arról, hogy az applikációban megadott jelszó helyes.
- e. Győződjön meg arról, hogy a huzalozás megfelelő.

2. Milyen eszköz csatlakoztatható a Zigbee kapcsoló-modulhoz?

A legtöbb háztartási elektromos készüléket hozzá lehet csatlakoztatni, mint például lámpák, mosógép, kávéfőző stb

3. Mi történik, ha a WiFi leáll?

Továbbra is vezérelheti a kapcsolómodulhoz csatlakoztatott eszközt a hagyományos kapcsolóval, és miután a WiFi újra aktív, a modulhoz csatlakoztatott eszköz automatikusan csatlakozik a WiFi hálózathoz

4. Mi a teendő, ha megváltoztatom a WiFi hálózatot vagy a jelszót?

Újra kell csatlakoztatnia a Zigbee Gateway-t az új WiFi hálózathoz az alkalmazás felhasználói kézikönyve szerint.

Kézi felülbírálás

A kapcsolómodul terminálja fenntartja a kézi felülbírálás funkció hozzáférést a végfelhasználónak be-és kikapcsoláshoz.

Kapcsolja be/ki az állandó be-/kikapcsolási funkcióhoz.

Megjegyzés:

- 1) Mind az alkalmazás, mind a kapcsoló beállítása visszaállítható, az utolsó beállítás a memóriában marad.
- 2) Az alkalmazásvezérlés szinkronban van a kézi kapcsolóval.

SMARTZILLA



iOS / Android

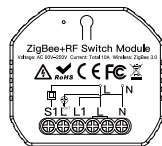
1

Olvassa be a QR-kódot a SMARTZILLA alkalmazás letöltéséhez, vagy keresse meg a "Smartzilla" kulcszót az App Store-ban vagy a Google Playen az applikáció letöltéséhez

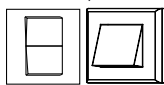


2

Jelentkezzen be vagy regisztrálja fiókját mobilszámával vagy e-mail címével. Írja be a mobiltelefonjára vagy postafiókjába küldött ellenőrző kódot, majd adja meg bejelentkezési jelszavát.

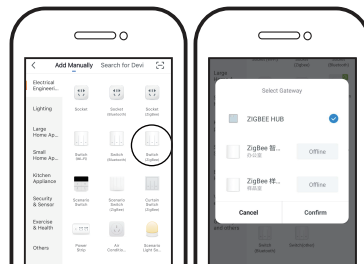


Alkalmas kapcsolók



3 Zigbee kapcsolódás / reset

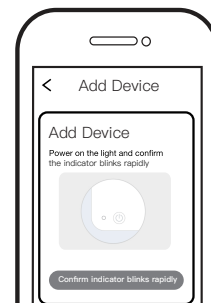
- Reset kapcsoló: Nyomja meg a kapcsoló gombot 10-szer, hogy hallja a hangjelzést.
- Billenő kapcsoló: Nyomja meg a kapcsoló gombot 20-szor (BE/KI ciklus 10 - szer), hogy folyamatosan hallja a hangjelzést.
- Reset gomb: Hosszan nyomja meg a gombot a modulon, hogy hallja a sípoló hangot (kétszer), és hosszan nyomja meg újra a gombot, hogy folyamatosan hallja a hangjelzést.



4

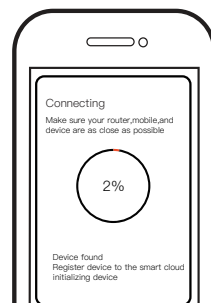
Nyissa meg az alkalmazást, válassza a „+” gombot a jobb felső sarokban, és válassza a „Kapcsoló (Zigbee)” lehetőséget, valamint válassza ki a megfelelő Zigbee Gatewayt is, az eszköz hozzáadásához

Megjegyzés: Győződjön meg arról, hogy sikeresen csatlakoztatva van egy Zigbee Gateway-hez.



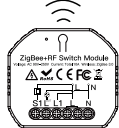
5

Győződjön meg arról, hogy a Zigbee kapcsolómodul gyorsan sípol. (másodpercenként kétszer).

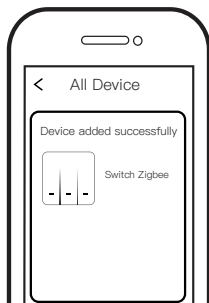


6

A csatlakozás a hálózat állapotától függően körülbelül 10-120 másodpercig tart.



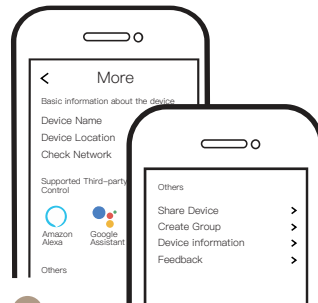
10



7

A párosítás befejezése után a Zigbee kapcsoló megjelenik az alkalmazásban.

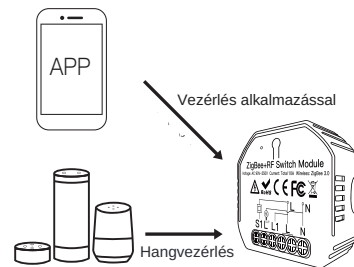
11



8

Csatlakozzon az Amazon Alexához vagy a Google Home-hoz, a hangvezérléshez, vagy ossza meg eszközeit családjával vagy barátjaival.

12



9

Élvezze az okos otthoni automatizálás előnyeit a világításvezérléshez a mindent-egyben mobilalkalmazásunk segítségével bárhol a világon, vagy egyszerűen hangvezérléssel, amikor kényelmesen otthon ül.

13

14

15

16

Párosítsa és törölje az RF kódot

1. Az RF kód párosítása

1.1 Reset kapcsoló: Nyomja meg az ötször a kapcsolót, hogy a hangjelzés kétszer hallható legyen a sikeres párosításhoz.

1.2 Billenőkapcsoló: Nyomja meg a kapcsolót 10-szer (BE/KI ciklus 5-ször), hogy a hangjelzés kétszer hallható legyen a sikeres párosításhoz.

1.3 Reset gomb: Hosszan nyomja meg a gombot a modulon, hogy hallja a sipoló hangot (2-szer) a sikeres párosításhoz.

2. Hogyan lehet törölni az RF kódot

2.1 Reset kapcsoló: Nyomja meg ötször a kapcsolót, hogy hangjelzést halljon (2-szer), majd 5 másodperc múlva nyomja meg még 5-ször a kapcsolót, hogy 4 hangjelzést halljon, a sikeres törléshez.

2.2 Billenőkapcsoló: Nyomja meg a kapcsolót 10-szer (BE/KI ciklus 5-ször), hogy hallja a sipoló hangot (2-szer), majd nyomja meg a kapcsolót 10-szer (BE/KI ciklus 5-ször) ismét 5 másodperc múlva, hogy hallja a sipoló hangot (4-szer) a sikeres törléshez.

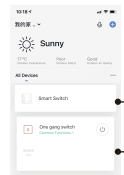
2.3 Reset gomb: Nyomja meg a modul gombját, hogy hallja a sipoló hangot (2-szer), vegye el az ujját 5 másodpercig, majd hosszan nyomja meg újra a gombot, hogy 4-szer hallja a sipoló hangot.



Megjegyzés: Kérjük, győződjön meg arról, hogy sikeresen befejezte a fenti Zigbee csatlakozást, mielőtt ezt a kapcsolót hozzáadja a SMARTZILLA alkalmazáshoz az összekapcsolás előtt.

1. A Wi-Fi egy másik intelligens kapcsolót ad hozzá ugyanahhoz a SMARTZILLA alkalmazáshoz. (Ha van egy intelligens kapcsoló, amelyet korábban hozzáadtak az alkalmazáshoz, folytassa a következő lépéssel.)

Megjegyzés: Az új hozzáadott kapcsolót nem kell a lámpához kötni, csak az L és az N szükséges a huzalozáshoz.

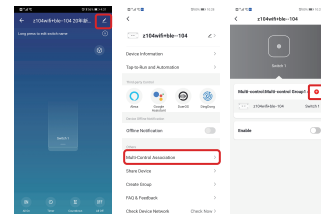


Új, hozzáadott kapcsoló

Főkapcsoló

2. Ezután két eszközt fog látni az alkalmazásban, és kattintson a főkapcsolóra (mint egy csatolás kapcsoló) a következő művelet megkezdésével

3. Kattintson a jobb felső sarokba és válassza a „Multi-Control Association” lehetőséget, majd kattintson a gombra „+” A jobb sarokban.

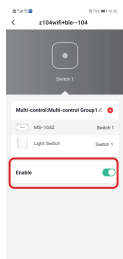


4. Válassza ki azt a kapcsolót, amelyhez társítani kívánja, majd válassza ki azt a kapcsológombot, amelyel ugyanazt a lámpát kívánja szabályozni.

17

5. Ezután térjen vissza az előző oldalra, és két elemet fog látni az oldalon, az egyik a fő kapcsoló, a másik az amelyet most társított.

Megjegyzés: Kérjük, ellenőrizze, hogy a kapcsolódó kapcsoló engedélyezve van-e.

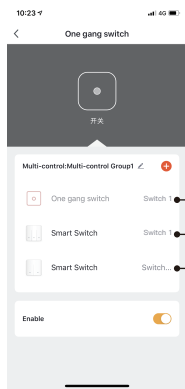


6. Most két kapcsolóval vezérelheti a lámpáját. Ne társítson másik gombot ugyanabban a kapcsolóban a többvezérléshez.

21

18

7. Ha további harmadik vagy több intelligens kapcsolót szeretne hozzáadni a lámpa vezérléséhez, ismételje meg a fenti lépéseket. Es az eredmény az alábbiak szerint fog megjelenni, amikor egy másik új kapcsoló társít.



Főkapcsoló

Társított kapcsoló

Társított kapcsoló

22

19

23

20

24